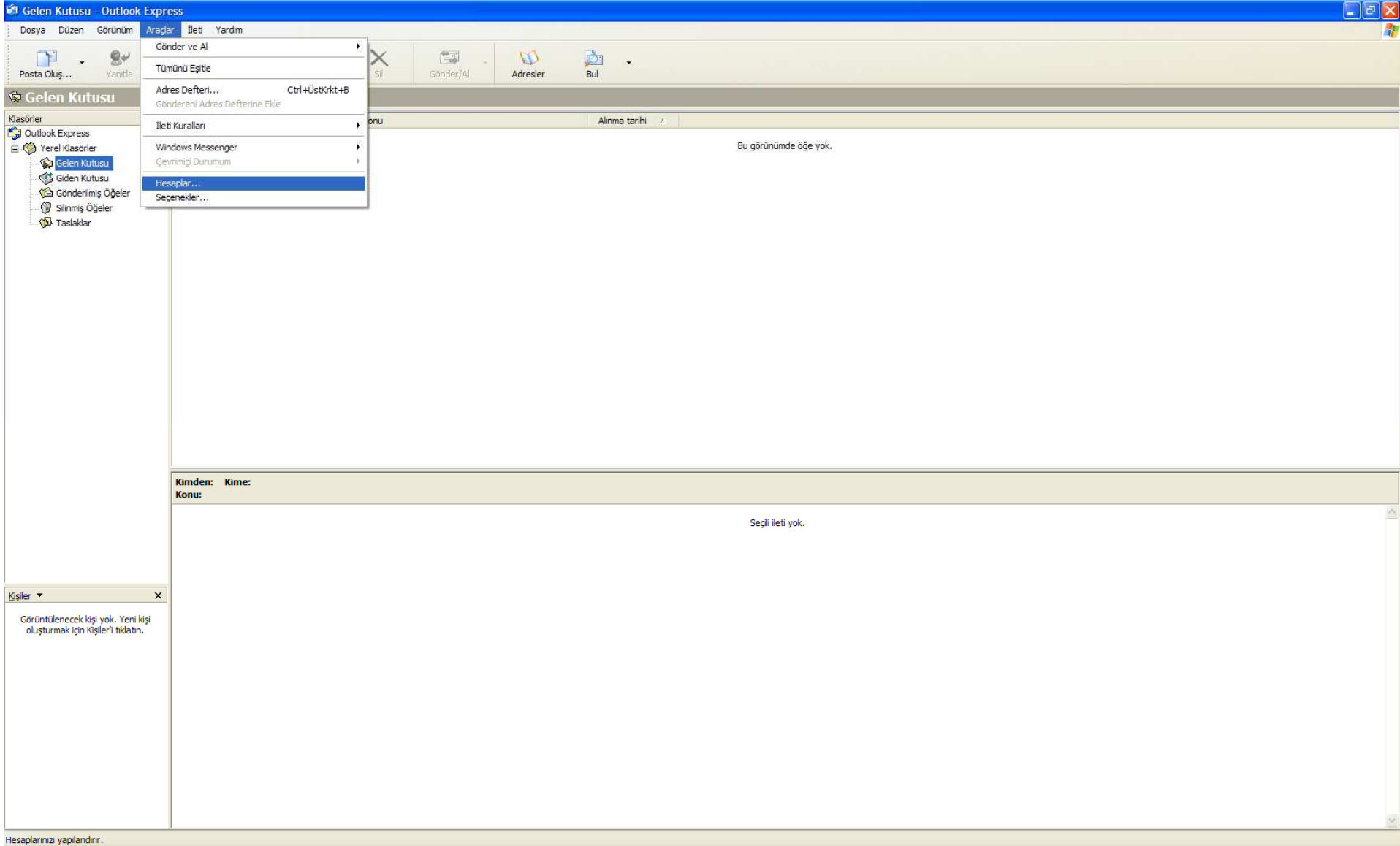


OUTLOOK EXPRESS 6 E-POSTA KURULUMU

1.OUTLOOK EXPRESS PROGRAMINI ÇALIŞTIRIN.

2.MENÜDEN ARAÇLAR / HESAPLAR'I TIKLAYIN



3.AÇILAN PENCEREDE EKLE – POSTA ‘YI TIKLAYIN

Gelen Kutusu - Outlook Express

Dosya Düzen Görünüm Araçlar İletiy Yardım

Posta Oluş... Yanıtla Tümünü Yanıtla İletiy Yazdır Sil Gönder/Al Adresler Bul

Gelen Kutusu

Klasörler

Outlook Express

Yerel Klasörler

Gelen Kutusu

Giden Kutusu

Gönderilmiş Öğeler

Sililmiş Öğeler

Taslaklar

! Kimden Konu Alınma tarihi

Bu görünümde öğe yok.

Kimden: Kime:
Konu:

İkişiler

Görüntülenecek kişi yok. Yeni kişi oluşturmak için Kişileri tıklayın.

0 ileti, 0 okunmamış

Çevrimiçi Çalışıyor

Internet Hesapları

Tümü Posta Haber Dizin Hizmeti

Ekle

Posta...
Haberler...
Dizin Hizmeti...

Kaldır

Özellikler

Varsayılan Olarak Ata

Al...

Ver...

Sıra Belirle...

Kapat

Hesap	Tür	Bağlantı
-------	-----	----------

4.FİRMA İSMİNİZİ YAZIN.İLERİ DÜĞMESİNİ TIKLAYIN.

Internet Bağlantı Sihirbazı

Adınız

E-posta gönderdiğinizde adınız, giden iletinin Kimden alanında görünür. Adınızı, görünmesini istediğiniz biçimde yazın.

Görünen ad:

Örneğin: Kemal Etikan

< Geri İleri > İptal

5.KURMAK İSTEDİĞİNİZ E-POSTA ADRESİNİ GİRİN , İLERİ DÜĞMESİNİ TIKLAYIN.

Internet Bağlantı Sihirbazı

Internet E-Posta Adresi

E-posta adresiniz, diğer kişilerin size e-posta iletileri göndemek için kullandıkları adrestir.

E-posta adresi:

Örneğin: birisi@microsoft.com

< Geri İleri > İptal

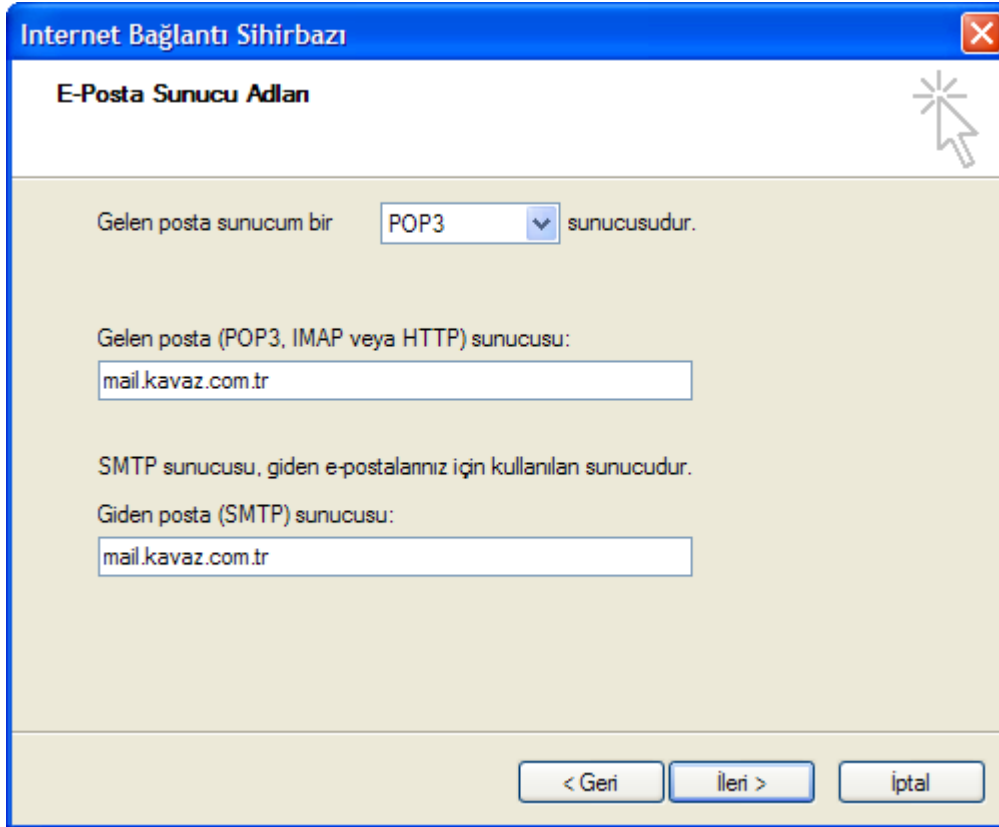
6.GELEN VE GİDEN SUNUCU **mail.alanadiniz.com** şeklinde giriniz.

Örnek: Alan adınız karpa.com ise **mail.karpa.com**

Alan adınız seren.com.tr ise **mail.seren.com.tr** şeklinde

Alan adınız sistem.net ise **mail.sistem.net** şeklinde.

İLERİ DÜĞMESİNİ TIKLAYIN.



7. HESAP ADI : KURMAK İSTEDİĞİNİZ E-POSTA ADRESİ , PAROLA : PAROLANIZI GİRİN VE İLERİ DÜĞMESİNİ TIKLAYIN.

Internet Bağlantı Sihirbazı

Internet Mail Oturum Açma

Internet servis sağlayıcınızın verdiği hesap adını ve parolanızı yazın.

Hesap adı: info@kavaz.com.tr

Parola: ●●●●●●●●

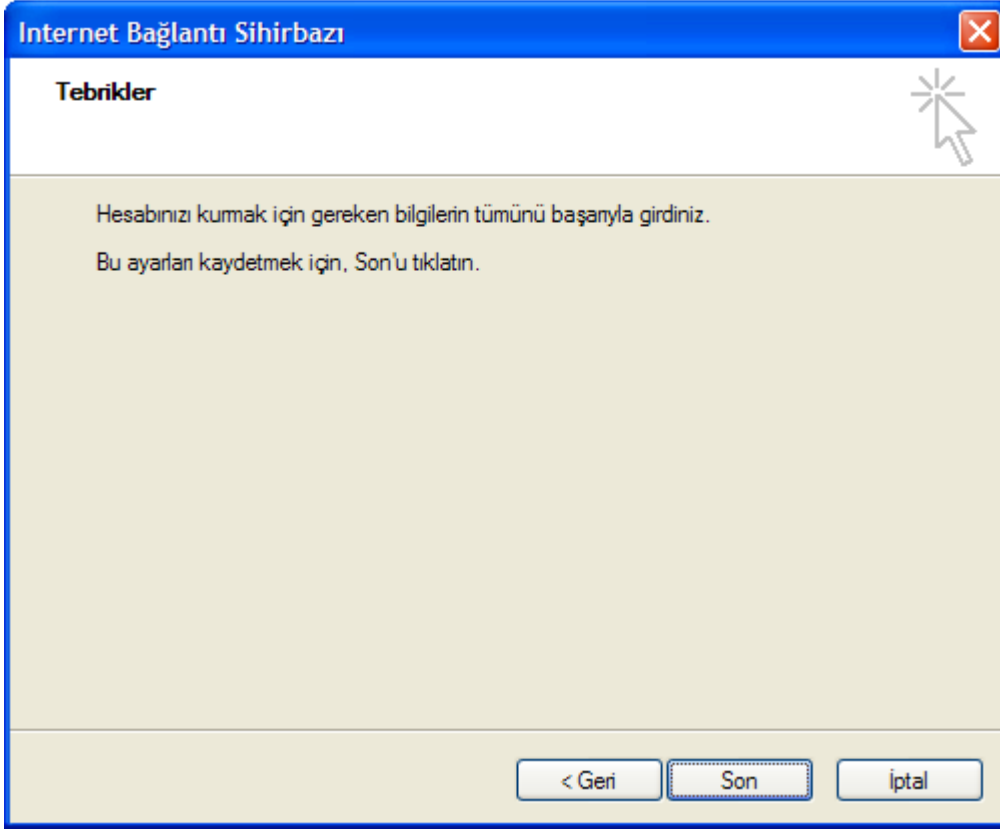
Parolayı anımsa

Internet servis sağlayıcınız, posta hesabınıza erişmeniz için Güvenli Parola Doğrulaması (SPA) kullanmanızı istiyorsa, Güvenli Parola Doğrulaması Kullanarak Oturum Aç onay kutusunu seçin.

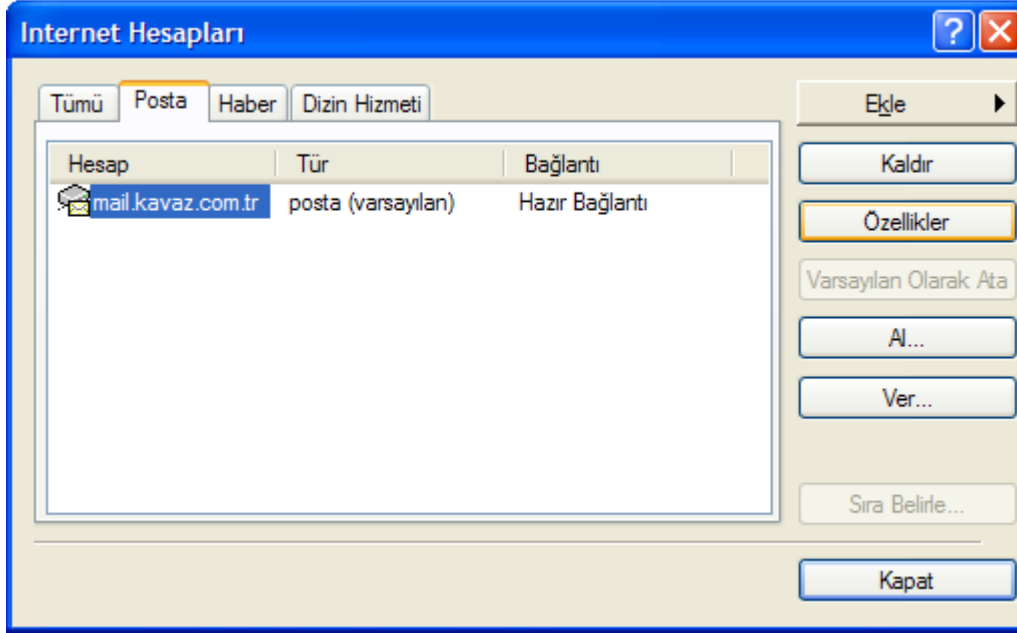
Güvenli Parola Doğrulaması (SPA) kullanarak oturum aç

< Geri İleri > İptal

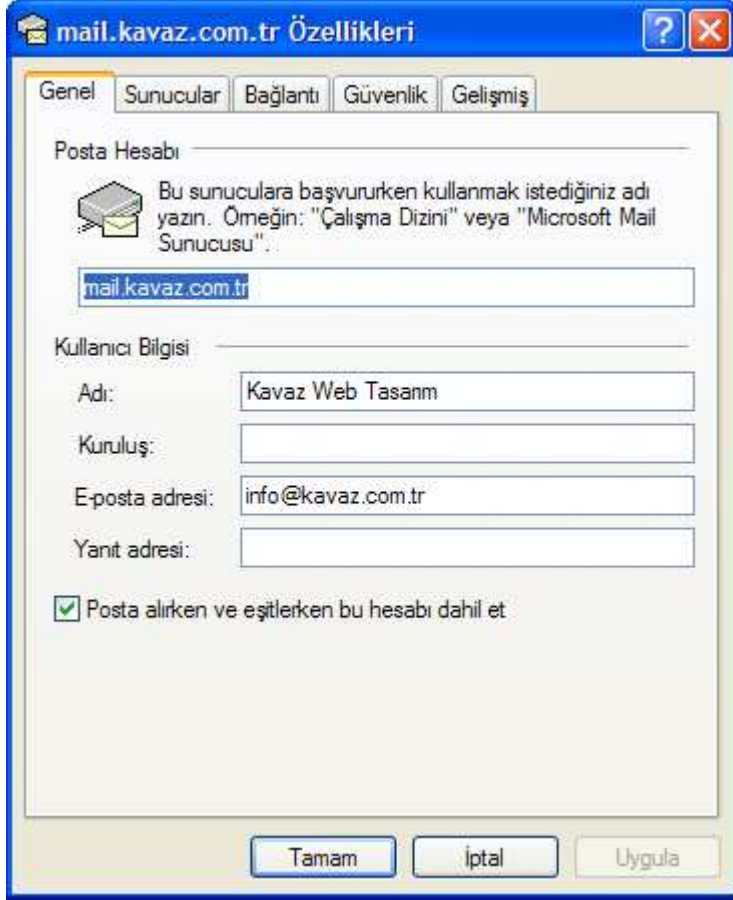
8.SON DÜĞMESİNİ TIKLAYIN



9.KURDUĞUNUZ KESAP ÜZERİNE TIKLAYIP SEÇİLİ HALE GETİRDİKTEN SONRA SAĞ TARAFTA BULUNAN **ÖZELLİKLER** DÜĞMESİNİ TIKLAYIN.



10.AÇILAN PENCEREDE YUKARIDA **SUNUCULAR** SEKMESİNİ TIKLAYIN



The screenshot shows a window titled "mail.kavaz.com.tr Özellikleri" with a blue header bar. Below the header, there are five tabs: "Genel", "Sunucular", "Bağlantı", "Güvenlik", and "Gelişmiş". The "Sunucular" tab is selected. The main content area is divided into two sections: "Posta Hesabı" and "Kullanıcı Bilgisi".

Posta Hesabı

Bu sunuculara başvururken kullanmak istediğiniz adı yazın. Örneğin: "Çalışma Dizini" veya "Microsoft Mail Sunucusu".

mail.kavaz.com.tr

Kullanıcı Bilgisi

Adı: Kavaz Web Tasarım

Kuruluş:

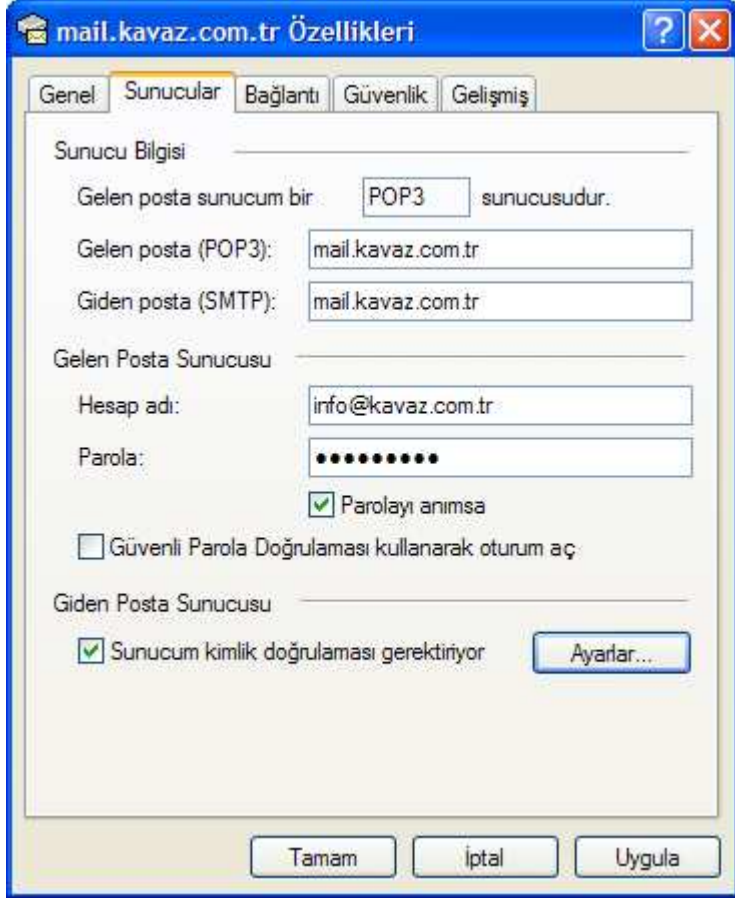
E-posta adresi: info@kavaz.com.tr

Yanıt adresi:

Posta alırken ve eşitlerken bu hesabı dahil et

At the bottom of the window, there are three buttons: "Tamam", "İptal", and "Uygula".

11.AÇILAN PENCEREDE EN ALTTA YER ALAN “Sunucum kimlik doğrulaması gerekiyor” SEÇENEĞİNİN YANINDAKİ KUTUCUĞU TIKLAYIN.SONRA EN YUKARIDA YER ALAN **GELİŞMİŞ** SEKMEİNİ TIKLAYIN.



mail.kavaz.com.tr Özellikleri

Genel Sunucular Bağlantı Güvenlik Gelişmiş

Sunucu Bilgisi

Gelen posta sunucum bir POP3 sunucusudur.

Gelen posta (POP3): mail.kavaz.com.tr

Giden posta (SMTP): mail.kavaz.com.tr

Gelen Posta Sunucusu

Hesap adı: info@kavaz.com.tr

Parola: ●●●●●●●●

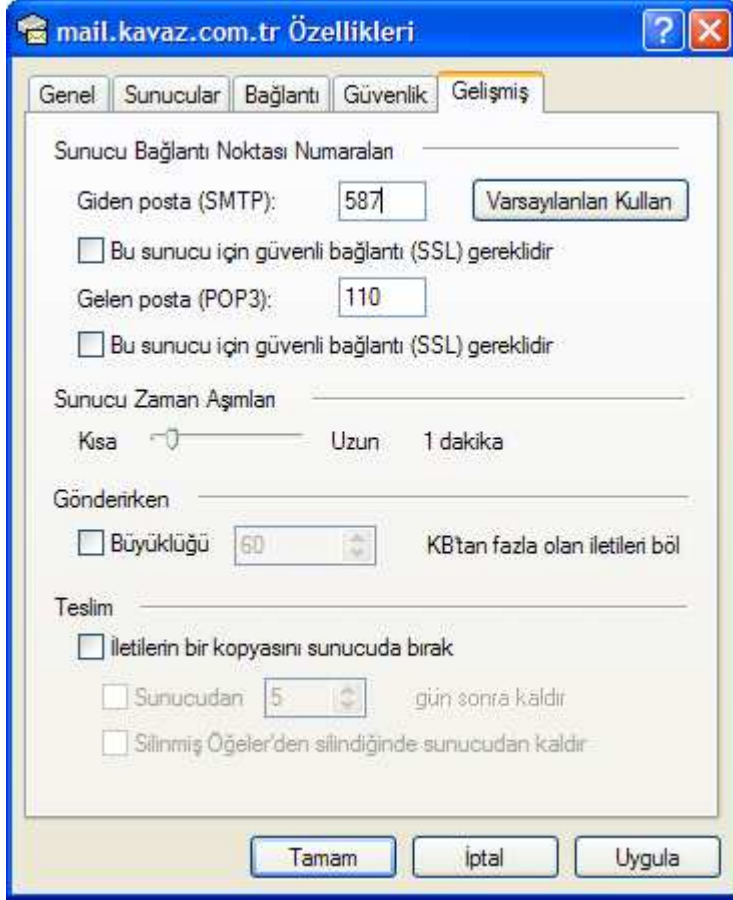
Parolayı anımsa

Güvenli Parola Doğrulaması kullanarak oturum aç

Giden Posta Sunucusu

Sunucum kimlik doğrulaması gerekiyor

12.GİDEN POSTA (SMTP) İFADESİNİN SAĞINDAKİ KUTUCUĞA 587 YAZIN VE EN ALTTA YER ALAN TAMAM DÜĞMESİNİ TIKLAYIN.



The image shows a Windows-style dialog box titled "mail.kavaz.com.tr Özellikleri". The "Gelişmiş" (Advanced) tab is selected. The "Sunucu Bağlantı Noktası Numaraları" (Server Connection Point Numbers) section contains the following fields and options:

- "Giden posta (SMTP):" field with the value "587" and a "Varsayılanları Kullan" (Use Defaults) button.
- An unchecked checkbox labeled "Bu sunucu için güvenli bağlantı (SSL) gereklidir" (Secure connection (SSL) is required for this server).
- "Gelen posta (POP3):" field with the value "110".
- Another unchecked checkbox labeled "Bu sunucu için güvenli bağlantı (SSL) gereklidir".

The "Sunucu Zaman Aşımaları" (Server Timeouts) section shows a slider between "Kısa" (Short) and "Uzun" (Long), with "Uzun" set to "1 dakika" (1 minute).

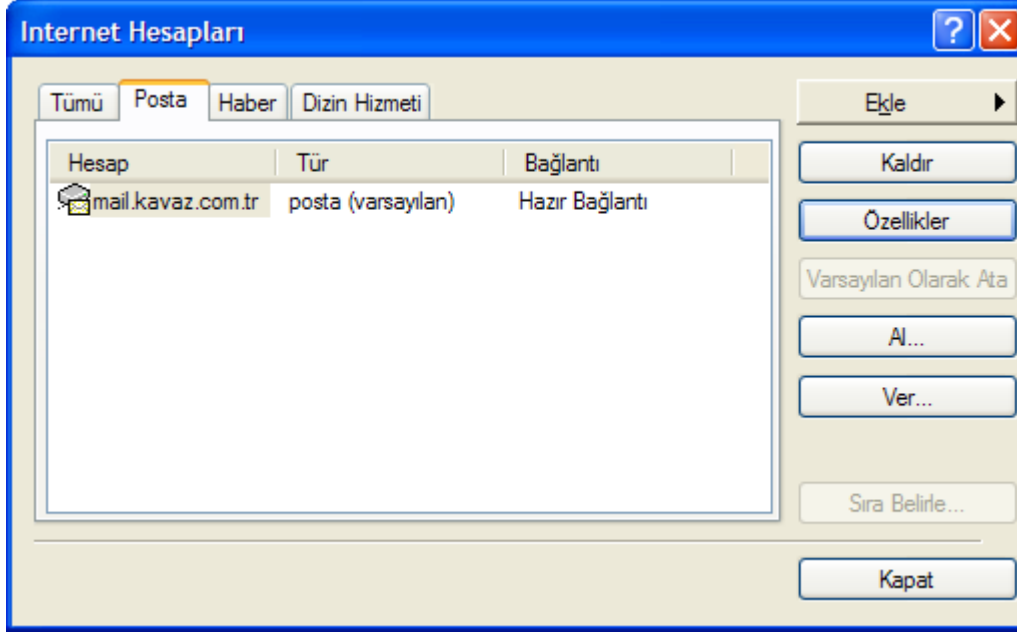
The "Gönderirken" (While Sending) section has an unchecked checkbox "Büyüklüğü" (Size) with a value of "60" and the text "KB'tan fazla olan iletileri böl" (Split messages larger than KB).

The "Teslim" (Delivery) section has an unchecked checkbox "İletilerin bir kopyasını sunucuda bırak" (Leave a copy of messages on the server), with two sub-options:

- An unchecked checkbox "Sunucudan" (From server) with a value of "5" and the text "gün sonra kaldır" (delete after 5 days).
- An unchecked checkbox "Silinmiş Öğeler'den silindiğinde sunucudan kaldır" (Delete from server when deleted from Deleted Items).

At the bottom of the dialog, there are three buttons: "Tamam" (OK), "İptal" (Cancel), and "Uygula" (Apply).

13.KAPAT DÜĞMESİNİ TIKLAYIN



14.E-POSTANIZI BAŞARIYLA KURDUNUZ.YUKARIDA YER ALAN GÖNDER/AL DÜĞMESİNE BASARAK E-POSTA ALIP GÖNDEREBİLİRSİNİZ.

Gelen Kutusu - Outlook Express

Dosya Düzen Görünüm Araçlar İleti Yardım

Posta Oluş... Yanıtla Tümünü Yanıtla İlet Yazdır Sil Gönder/Al Adresler Bul

Gelen Kutusu

Klasörler

- Outlook Express
- Yerel Klasörler
 - Gelen Kutusu
 - Giden Kutusu
 - Gönderilmiş Öğeler
 - Silinmiş Öğeler
 - Taslaqlar

! Kimden Konu Alınma tarihi

Bu görünümde öğe yok.

Kimden: Kime:
Konu:

Seçili ileti yok.

Kişiler

Görüntülenecek kişi yok. Yeni kişi oluşturmak için Kişiler'i tıklatın.

0 ileti, 0 okunmamış Çevrimiçi Çalışıyor Yeni ileti yok